

## LA VARIANTE ULNARE NEL POLSO DOLOROSO CORRELAZIONE CLINICA-IMAGING

***Dott. Vincenzo Spina***

*U.O. Radiologia Generale ed Urgenza*

*Ospedale di Baggiovara*

*Azienda Ospedaliero Universitaria Modena*



A.G. , maschio, anni 38 di  
professione  
carpentiere riferisce da alcuni giorni  
la comparsa di dolore sul lato  
dorsale  
versante ulnare in assenza di traumi  
Negativi gli esami di laboratorio per  
indici di flogosi

## Problematiche cliniche difficili

- **Anatomia complessa**

**Artic. RUD**

**Artic. pisopiramidale**

**Artic. lunopiramidale**

**Artic. ulnopiramidolunata**

**Artic. radiolunata**

## **Variante ulnare**

- **Oso**

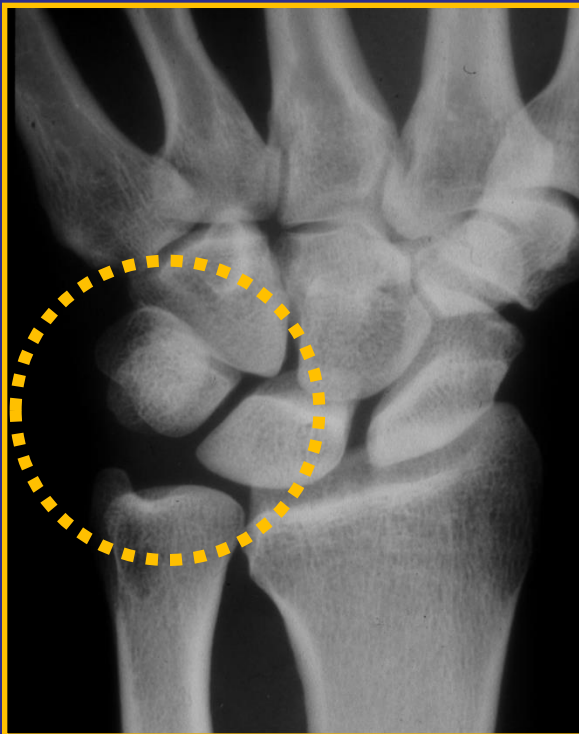
- **Fibrocartilagine triangolare**

- **Legamenti ulnocarpali**

- **Legamenti radioulnari**

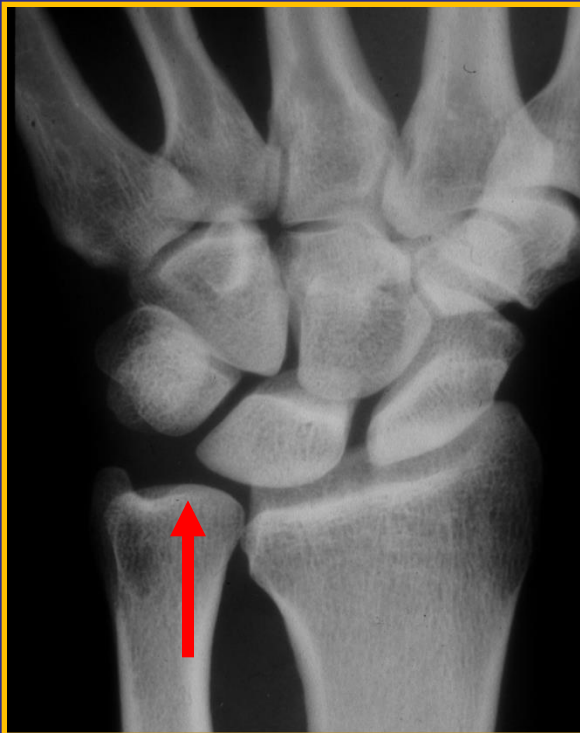
- **Menisco omologo**

- **T. estensore ulnare del carpo**



# REUMAIMAGING

Reumatologi e Radiologi a confronto:  
l'importanza del Decision Making  
dalla diagnosi al follow up



*Variante ulnare  
positiva*



*Dolore*



*Edema midollare*



*A proposito di varianti ulnari !*



Positiva

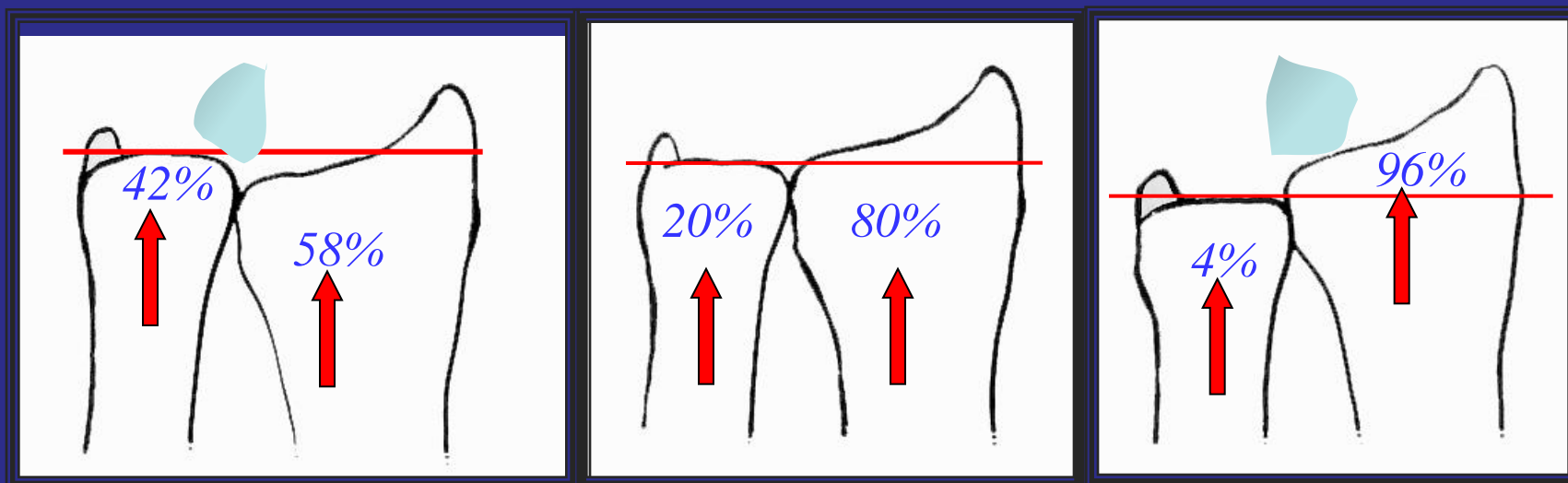


Neutra



Negativa

## Sede di distribuzione delle forze di carico assiale nel Semilunare



Positiva

Neutra

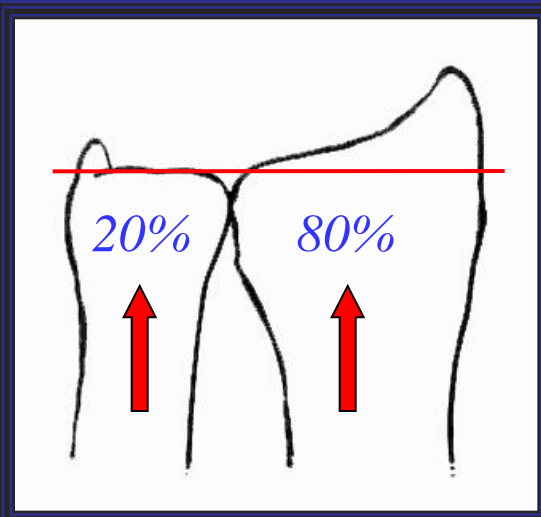
Negativa

## Biomeccanica RUD

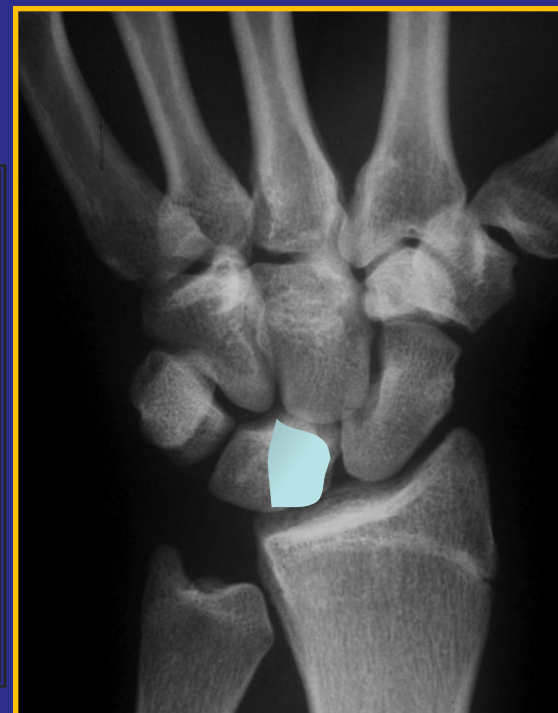
La sede iniziale di sofferenza ossea nel Semilunare è differente



Positiva



Neutra



Negativa

# REUMAIMAGING

Reumatologi e Radiologi a confronto:  
l'importanza del Decision Making  
dalla diagnosi al follow up



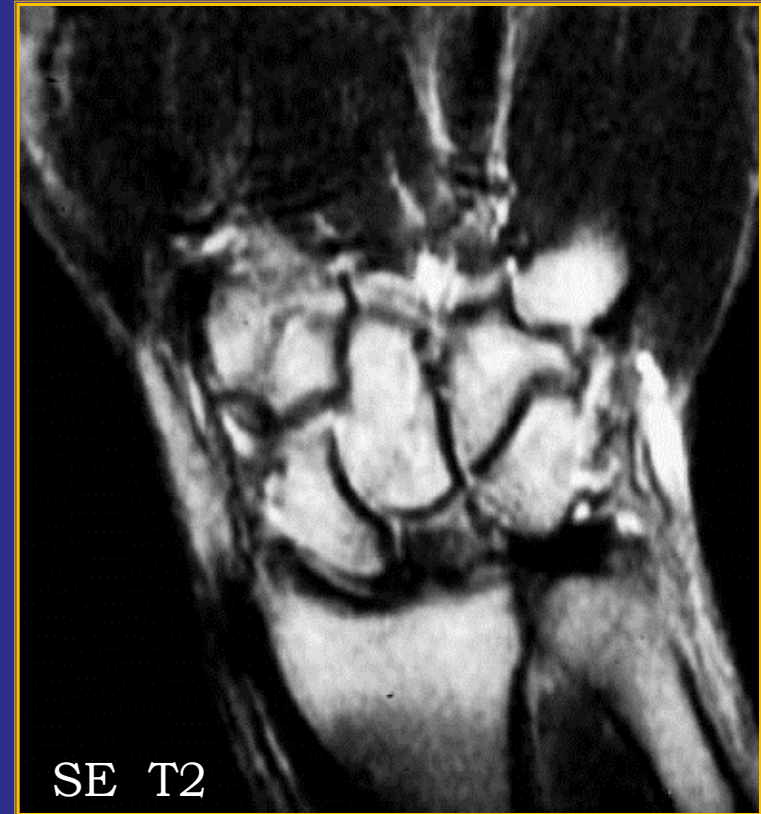
Positiva  
*S. da conflitto ulno-lunato*



Negativa  
*M. di Kienbock*



## M. di Kienbock



Osteonecrosi parziale

## M. di Kienbock



Osteonecrosi totale

## Diagnosi

### **S. da conflitto ulno-lunato**

*Il riscontro all'esame Rxgrafico del polso doloroso di una variante ulnare, nel caso specifico positiva, soprattutto in soggetti che esercitano particolari attività lavorative come ad esempio il carpentiere, in cui il polso è sottoposto a sforzi iterativi in estensione e pronazione, deve indurre a sospettare la sindrome da conflitto ulnocarpale*

*La RM è la metodica utile alla conferma diagnostica*



## Take home message

- Correlazione dolore ed edema osseo
- Correlazione dolore e varianti ulnari (esame Rx)
- Correlazione varianti ulnari e alterazione di segnale del semilunare (esame RM)
- Correlazione biomeccanica varianti ulnari e patologie dolorose del polso: osteoartrite ulnocarpale da conflitto osseo (variante positiva) e morbo di Kienbock (variante negativa)



## Bibliografia

*Vezeridis PS, Yoshioka H, Han R, Blazar P.*

*Ulnar-sided wrist pain. Part 1: anatomy and physical examination.  
Skeletal Radiol, Springer, September 2009: 733-745.*

*Watanabe A, Felipe S, Vezeridis PS, Blazar P, Yoshioka H.*

*Ulnar-sided wrist pain. Part 2. Clinical imaging and treatment.  
Skeletal radiol, Springer, December 2009: 837-857.*

*Cerezal L, del Piñal F, Abascal F, Garcia-Valtuille R, Pereda T, Canga A.  
Imaging Findings in Ulnar-sided wrist Impaction Syndromes, 2002: 105-  
21.*

*van Leeuwen WF, Oflazoglu K, Menendez ME and Ring D  
Negative variance ulnare and Kienbock disease Journal of Hand Surgery,  
2016, vol 41(2):214-218*